

descripción

Panel sándwich de poliuretano / poliisocianurato inyectado, con junta seca machihembrada y sistema de cierre con ganchos excéntricos de acero galvanizado, lo que garantiza un gran ahorro energético. Ofrece una excelente estanqueidad y facilita el control de la temperatura y humedad, con lo cual se satisfacen los requisitos indispensables de las industrias agroalimentarias.

características

Nuestro sistema de anclaje está embutido en la espuma aislante. No se realiza la instalación del cierre después de la fabricación del panel. Así conseguimos una unión perfecta entre cerrojo y espuma. La unión mediante gancho excéntrico aporta las siguientes **ventajas**:

- Mayor resistencia mecánica.
- Refuerza y garantiza la hermeticidad en la junta.
- Flexibilidad en la junta, compensando los movimientos térmicos del panel.
- Reparto de cargas, ya que el peso que se aplica sobre un panel es repartido hacia el resto de paneles.
- Tolerancia de +/-2 cm. facilitando que los paneles unan entre sí, siempre.
- Optimización de los tiempos de montaje, debido a su facilidad de unión.
- Facilita el montaje de paneles de gran longitud.
- Gran flexibilidad de producción, adaptándonos a las exigencias de cada cliente.
- Versatilidad en la combinación de distintos acabados, espesores y perfilados.
- Densidad controlada y homogénea en todos los paneles.
- Minimiza los gastos de montaje.

estanqueidad

- Permeabilidad al aire 0,000 m³/h · m² a 50 Pa
- Permeabilidad al aire 0,014 m³/h · m² a 100 Pa
- Permeabilidad al agua CLASE A - 1200 Pa

cuadro de cargas

SEPARACIÓN	ESPESOR								
	250	225	200	175	150	125	100	80	60
2,0	698	630	562	494	421	354	281	225	169
2,5	476	426	376	326	281	230	185	152	112
3,0	476	426	376	326	281	230	185	152	112
3,5	398	359	320	281	242	214	163	129	96
4,0	349	315	281	247	214	174	141	112	84
4,5	303	275	247	219	185	157	124	101	73
5,0	281	253	225	197	169	141	112	90	67
5,5	246	224	202	180	152	129	101	84	62
6,0	226	204	182	160	127	114	91	71	
6,5	193	173	153	133	117	98	78		
7,0	165	149	133	117	101	84			
7,5	149	133	117	101	88				
8,0	127	114	101	88					

El valor es aplicable para los paneles con perfilado trapecial. Los valores dados se refieren a Kg/m². Para una flecha inferior a 1:200 de la separación entre apoyos.

diseño de la junta

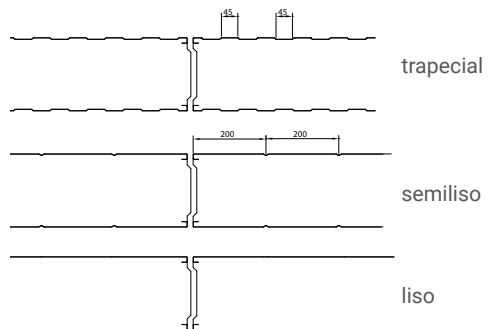
El diseño de la junta garantiza la mayor estanqueidad posible en la unión entre paneles, y el ancho del panel de 1200mm minimiza el número de juntas y por tanto la pérdida de frío de la cámara.



acabados

- Chapa Prelacada (25 µm)
- Chapa Plastisol, HPS (200 µm)
- PVC Alimentario / PET / GRANITE / PVDF
- Acero inoxidable AISI 304, 316 y plastificado blanco
- Madera antihumedad
- Poliéster liso / gofrado / trapecial
- Acero corten / galvanizado
- Aluminio
- Chapa imitación madera
- Resina fenólica

tipos de perfilado



valores K

ESPESOR (mm)	PESO (kg/m ²)	Conductividad (W/m ² K)
60	10,38	0,350
80	11,57	0,263
100	12,29	0,210
125	13,29	0,168
150	14,29	0,140
175	15,21	0,120
200	16,09	0,105
225	17,07	0,093
250	18,04	0,084